



АДМИНИСТРАЦИЯ ГОРОДА ПЕРМИ
ДЕПАРТАМЕНТ ЗЕМЕЛЬНЫХ ОТНОШЕНИЙ

Сибирская ул., д. 15, Пермь, 614000, тел. (342) 212-46-78, факс 212-41-51
e-mail: dzo@gorodperm.ru, http://www.gorodperm.ru

РАЗРЕШЕНИЕ
на размещение объекта
№ 21-01-04-1811 от 30 ДЕК 2021

Департамент земельных отношений Администрации города Перми в соответствии с пунктом 3 ст. 39.36 Земельного кодекса Российской Федерации, Положением о порядке и условиях размещения объектов на землях или земельных участках, находящихся в государственной или муниципальной собственности, на территории Пермского края без предоставления земельных участков и установления сервитутов, публичного сервитута, утвержденным Постановлением Правительства Пермского края от 22 июля 2015 г. № 478-п, заявлением от 21 декабря 2021 г. № 21-01-06-17554

разрешает Индивидуальному предпринемателю Веселкову Михаилу

размещение объекта: проезды, в том числе вдольтрассовые, и подъездные дороги, для размещения которых не требуется разрешения на строительство.

на землях: государственная собственность на которые не разграничена.

местоположение: Пермский край, г. Пермь, Дзержинский район, пер. Каслинский.

разрешение выдано на срок: 11 месяцев.

Дополнительные условия размещения:

Территория, согласно схеме, расположена в зонах с особыми условиями использования территорий: охранный зона ВЛ-0,4 кВ от ТП-5182, ВЛ-0,4 кВ от ТП-5069, приаэродромная территория аэродрома аэропорта Большое Савино.

ИП Веселкову М.А.:

1. соблюдать Правила охраны электрических сетей, установленные постановлением Правительства Российской Федерации от 24 февраля 2009 г.

№ 160 «О порядке установления охранных зон объектов электросетевого хозяйства и особых условий использования земельных участков, расположенных в границах таких зон»;

2. соблюдать Правила использования воздушного пространства, установленные постановлением Правительства Российской Федерации от 11 марта 2010 г. № 138 «Об утверждении Федеральных правил использования воздушного пространства Российской Федерации».

Приложение: схема предполагаемых к использованию земель или части земельного участка (на 1 л. в 1 экз.)

И. о. заместителя главы администрации
города Перми – начальника департамента
земельных отношений администрации
города Перми



Е.Н. Гонцова

Схема предполагаемых к использованию земель или части земельного участка

Объект: Проезды, в том числе вдольтрассовые, и подъездные дороги, для размещения которых не требуется разрешения на строительство

Местоположение: Пермский край, г. Пермь, Дзержинский р-н, пер. Каслинский, 6

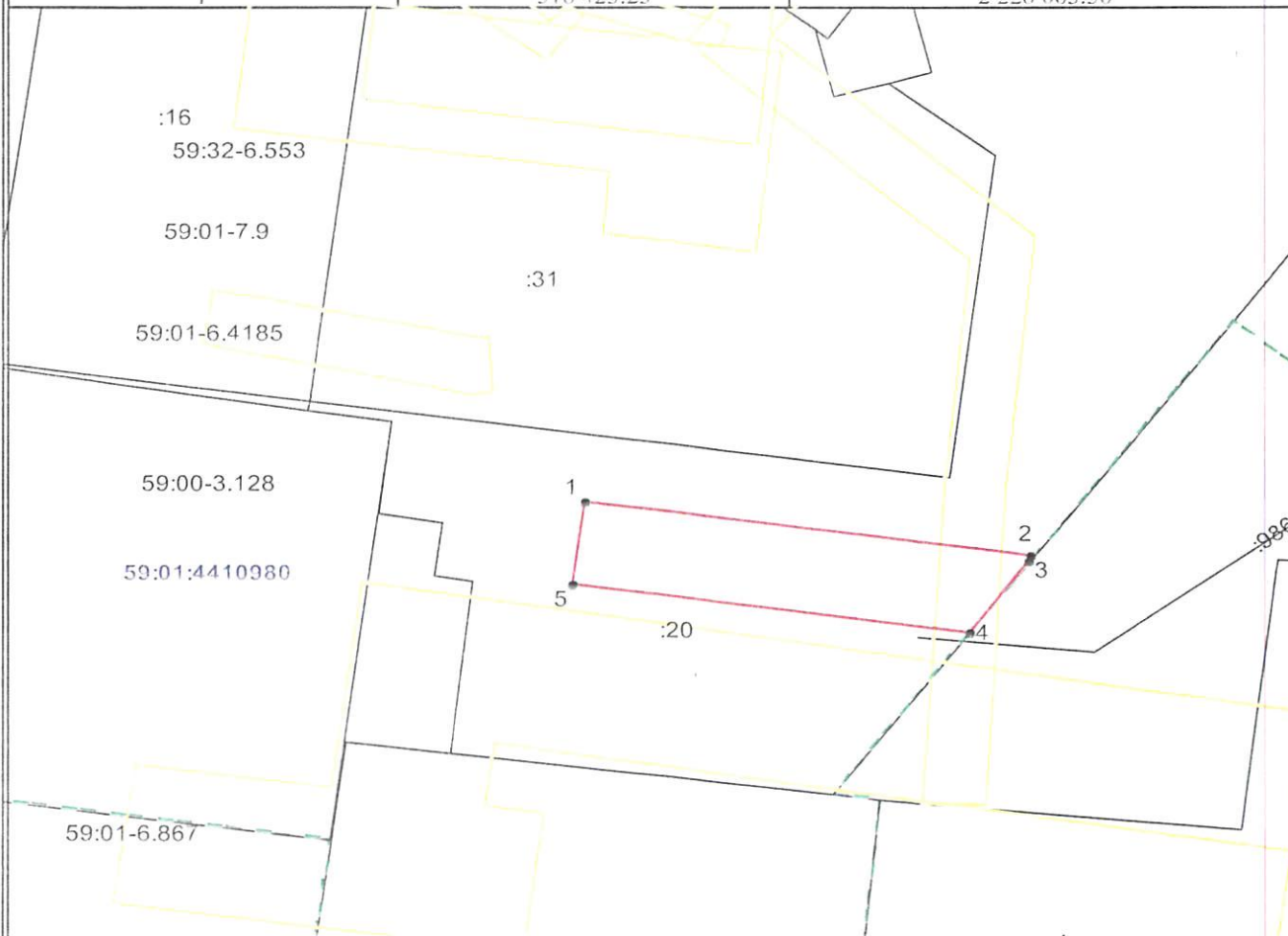
Площадь земель или части земельного участка, кв. м 166

Категория земель: земли населенных пунктов

Вид разрешенного использования (при наличии): -

Система Координат МСК-59

Обозначение характерных точек границы	Координаты, м	
	X	Y
1	2	3
1	516 423.23	2 228 063.36
2	516 419.30	2 228 092.27
3	516 418.88	2 228 092.20
4	516 413.80	2 228 088.28
5	516 417.28	2 228 062.55
1	516 423.23	2 228 063.36



Масштаб 1:500

Описание границ смежных землепользователей:

от 3 точки до 4 точки -земли, государственная собственность на которые не разграничена

от 4 точки до 3 -границы земельного участка с кадастровым номером 59:01:4410980:20

Условные обозначения:

Граница зон с особым использованием территории

Граница образуемого земельного участка

Граница квартала

Граница территориальной зоны

Граница земельного участка

Кадастровый номер квартала

Кадастровый номер земельного участка

Заявитель:

Мехомашина Александра Андреевна
(подпись, расшифровка подписи)

Верно

